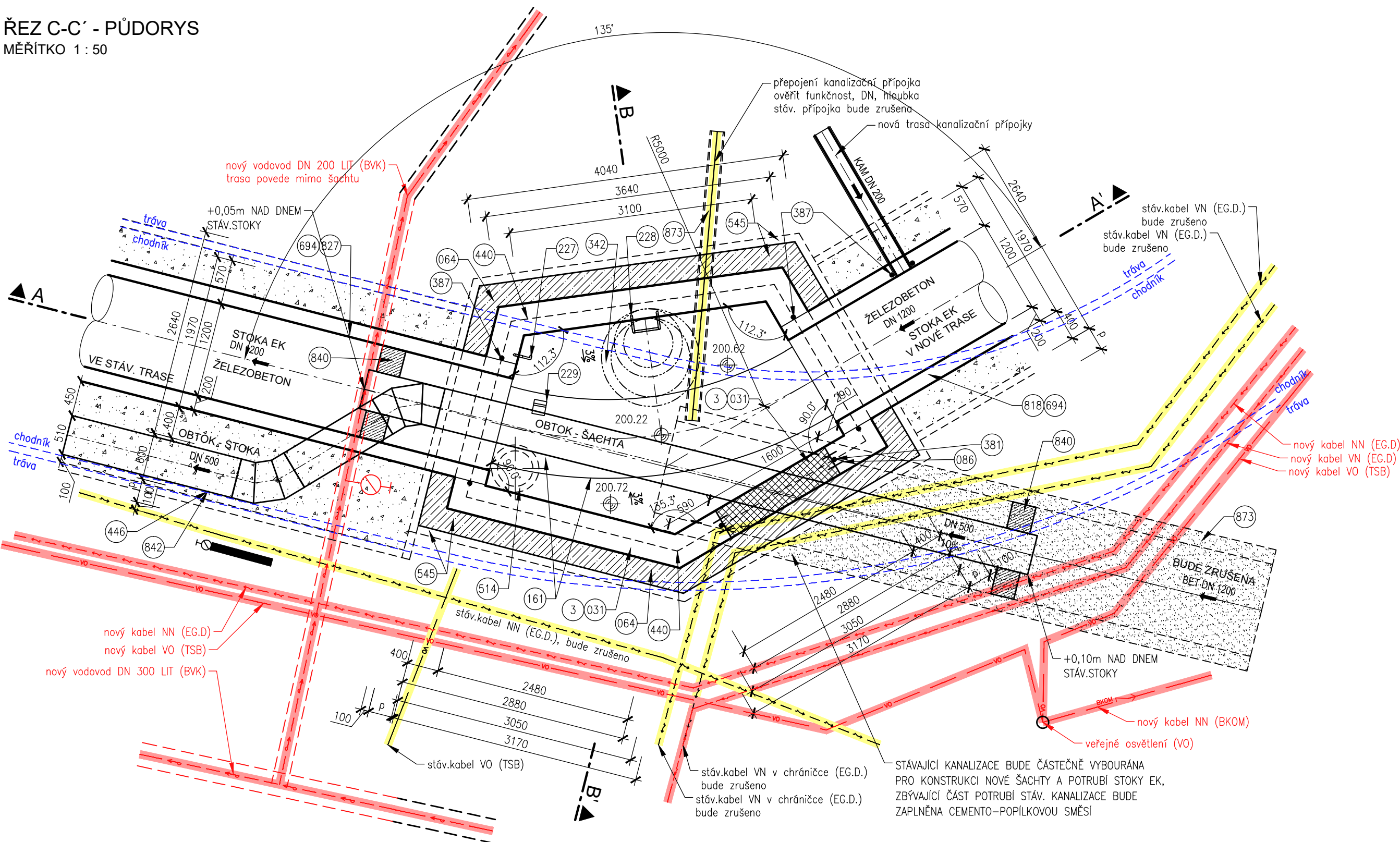
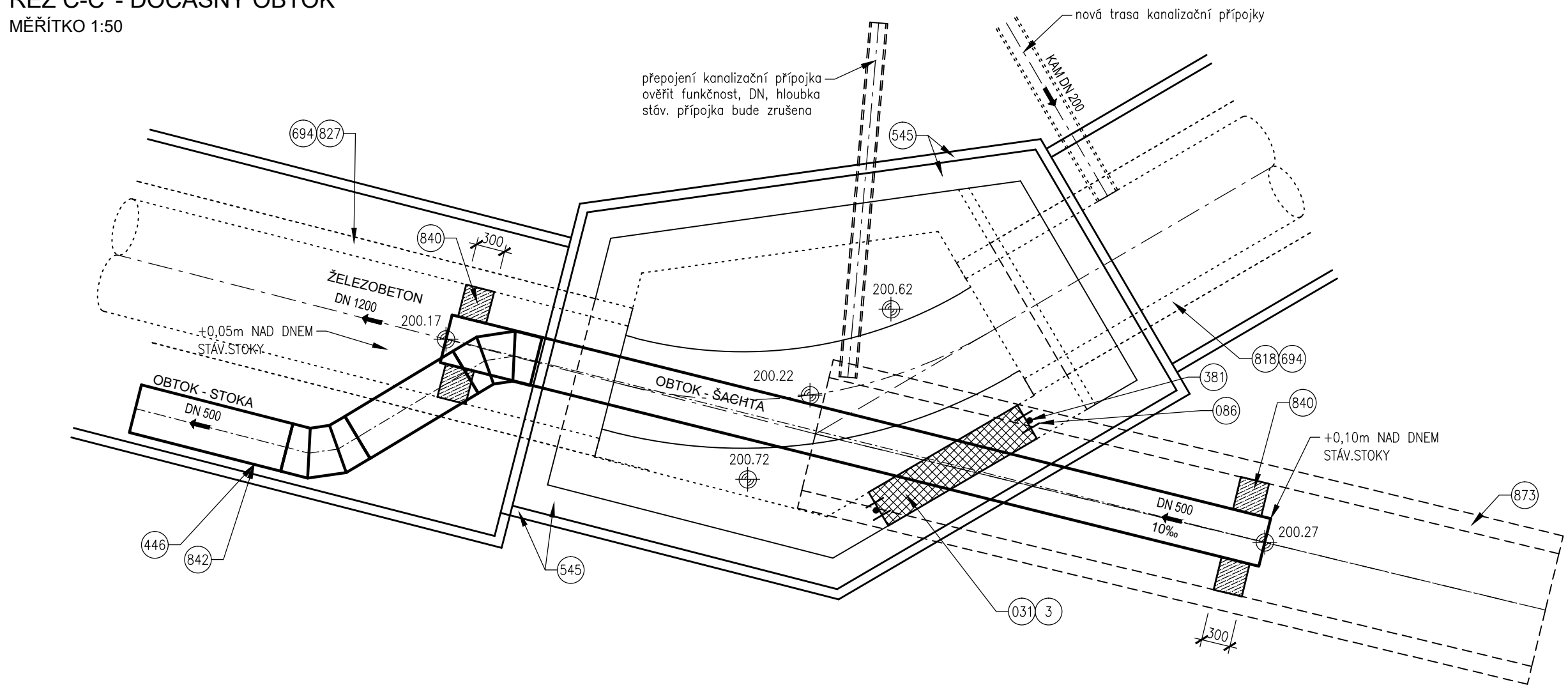


STAVEBNÍ VÝKRES ŠACHTY ŠD9

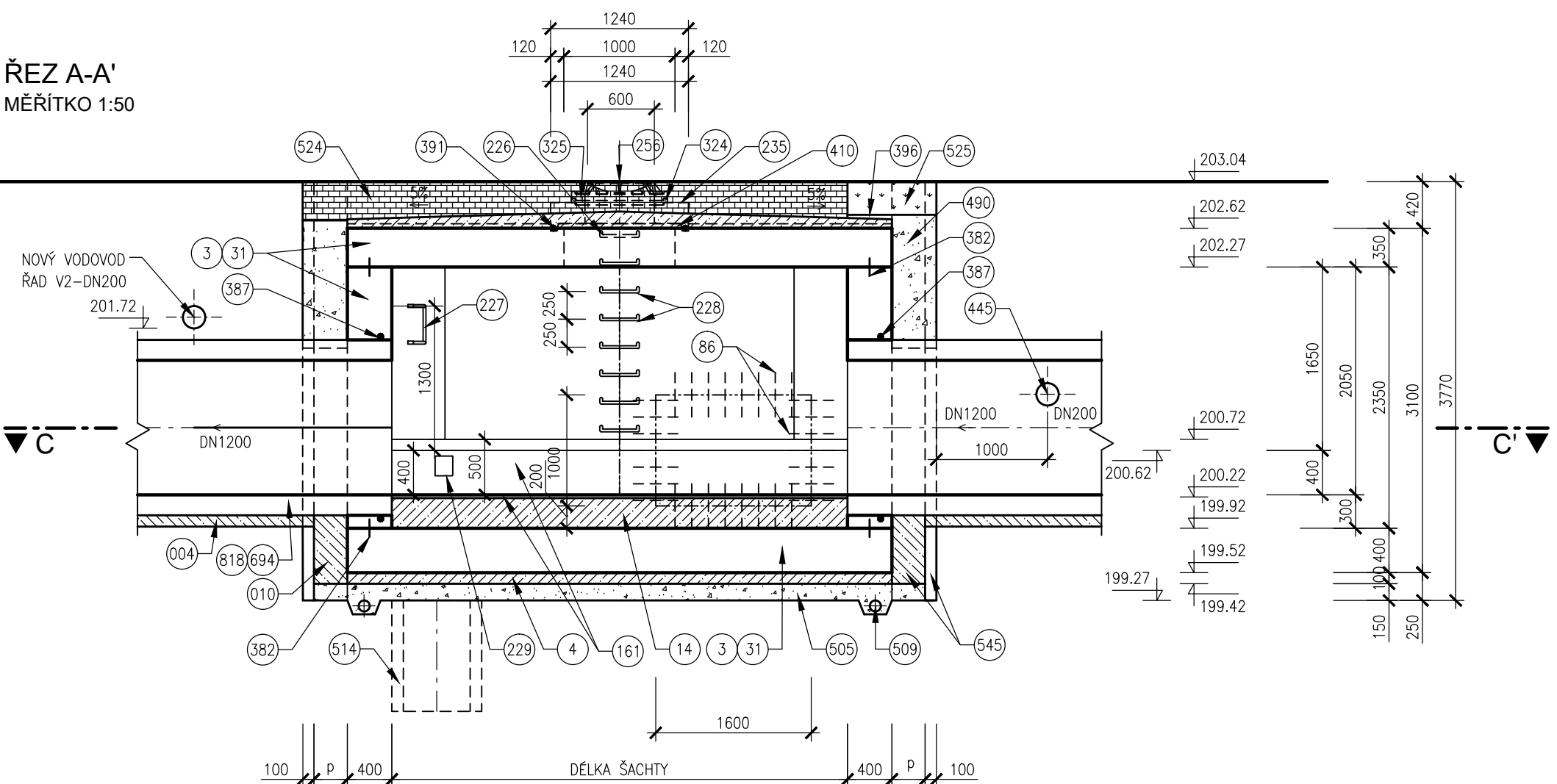
ŘEZ C-C' - PŮDORYS  
MĚŘÍTKO 1 : 50



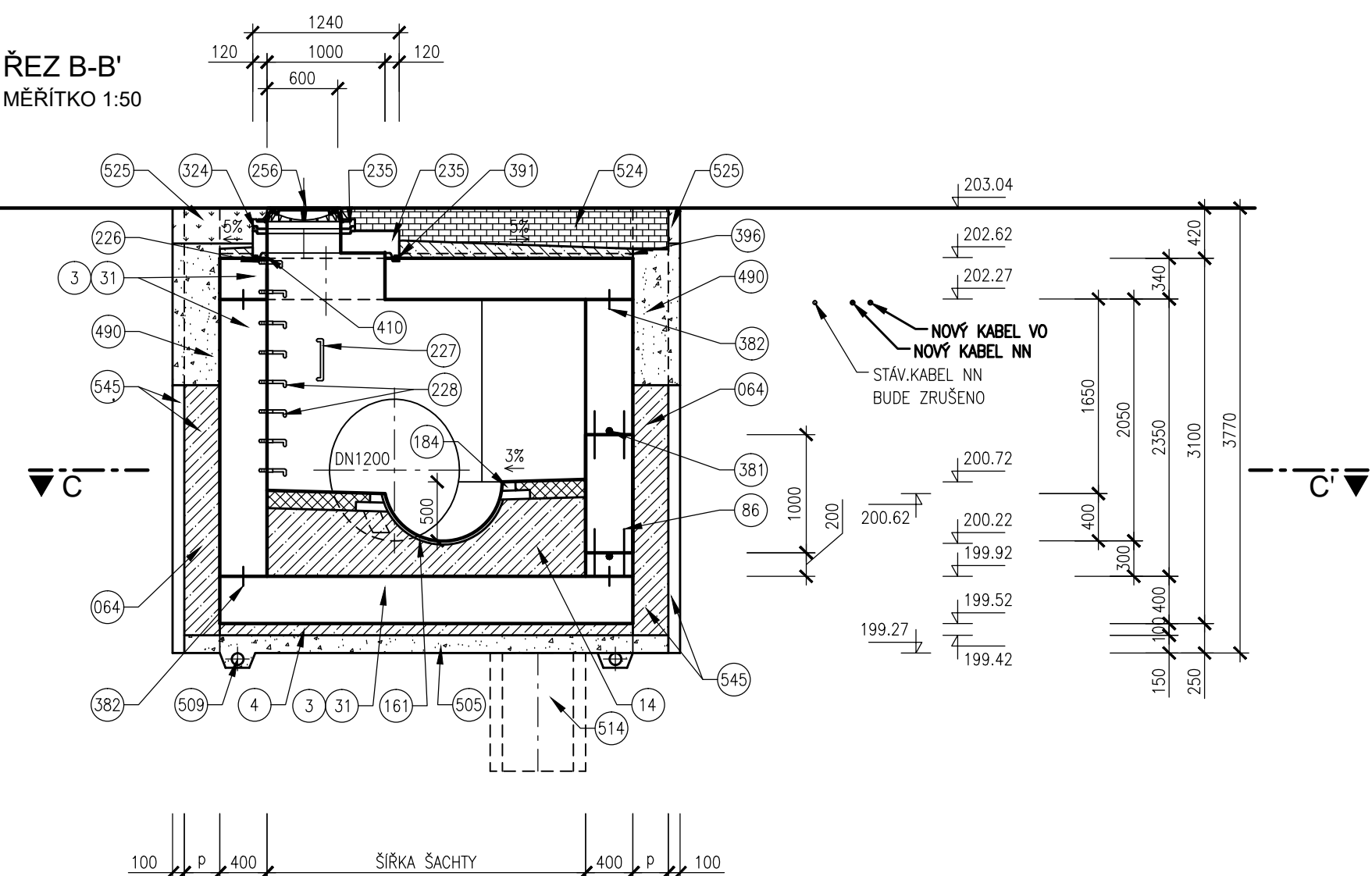
ŘEZ C-C' - DOČASNÝ OBTOK  
MĚŘÍTKO 1:50



ŘEZ A-A'  
MĚŘÍTKO 1:50



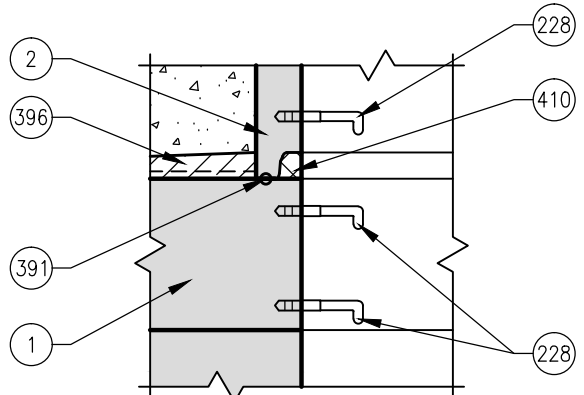
ŘEZ B-B'  
MĚŘÍTKO 1:50



LEGENDA

- 001 BETONOVÁ KONSTRUKCE MONOLITICKÁ
- 002 BETONOVÁ KONSTRUKCE PREFABRIKOVANÁ
- 003 POHLEDVÝ BETON
- 004 BETON PODKLADNÍ ČSN EN 206-1 C12/15 - X0 (CZ, F.2)
- 005 BETON PODKLADNÍ ČSN EN 206-1 C16/20 - X0 (CZ, F.2)
- 010 BETON PROSTÝ ČSN EN 206-1 C12/15 - X0 (CZ, F.2)
- 031 BETON ŽELEZOVÝ ČSN EN 206-1 C30/37 - XA1 (CZ, F.2)
- 064 BETON PROSTÝ ČSN EN 206-1 C30/37 - XA1 (CZ, F.2)
- 086 OCELOVÉ KOTEVNÍ TRNY Ø10mm DL=400mm PO 150mm
- 161 BETON PROSTÝ OBRUSUZZDORNÝ (HOUŽEVNATÝ) ČSN EN 206-1, C30/37-XM2 (CZ,F.3)
- 184 ČEDIČOVÁ KANALIZAČNÍ CIHLA
- 226 OCELOVÉ STUPADLO DO ŠACHTY S POLYETHYLENOVÝM OBALEM DL=183mm, DIN 19555
- 227 OCELOVÉ STUPADLO DO ŠACHTY S POLYETHYLENOVÝM OBALEM DL=218mm NA VÝŠKU, DIN 19555
- 228 OCELOVÉ STUPADLO DO ŠACHTY S POLYETHYLENOVÝM OBALEM DL=218mm, DIN 19555
- 229 KAPSOVÉ STUPADLO DO ŠACHTY - PLOŠTVOVÁ POKRYTOVÁ ÚPRAVA
- 235 ZAKRYTÍOVÁ DESKA
- 256 POKLOP KANALIZAČNÍ - VZOR BRNO, TŘÍDA D400
- 324 VYROVNÁVACÍ PRSTENEC H=40mm
- 325 VYROVNÁVACÍ PRSTENEC H=60mm
- 342 VSTUPNÍ KOMIN
- 381 TĚSNĚNÍ PRACOVNÍ SPÁRY INJEKTAŽNÍ HADIČKOU
- 382 TĚSNĚNÍ PRACOVNÍ SPÁRY PLECHEM S ASFALTOVÝM POVRCHEM S=16cm
- 387 TĚSNĚNÍ SPÁRY KOLEM POTRUBÍ INJEKTAŽNÍ HADIČKOU
- 391 TĚSNĚNÍ BOBTNAVÝM PÁSKEM
- 396 IZOLACE: ASFALTOVÝ NÁTĚR, 1x ASFALTOVÝ PÁS S VLOŽKOU ZE SKLENĚNÉ TKANINY, BETONOVÁ MAZANINA TL=5-7cm
- 410 VYSRAVENÍ POVRCHU SANAČNÍ MALTOU
- 440 TĚSNĚNÍ PRACOVNÍ SPÁRY
- 445 POTRUBÍ Z KAMENINY
- 446 OCELOVÁ TRUBKA SVAŘOVANÁ SE ŠROUBOVÝM SVAREM DN 500
- 490 ZÁSYP RECYKLÁTEM, HUTNĚNÝ, BEZ CIHELNÝCH ĚLOMKŮ
- 509 DRENAŽNÍ TRUBKA DN 100
- 514 ČERPAČÍ STUDNA DN 600, H=1000mm
- 524 KONSTRUKCE ZPEVNĚNÉ PLOCHY, CHODNÍK, VJEZD
- 525 OHUMUSOVÁNÍ A OSETÍ TRAVNÍM SEMENEM
- 545 HNANÉ PAŽENÍ
- 593 PODSYP VIZ POZNÁMKA
- 694 POTRUBÍ ŽELEZOBETONOVÉ S ČEDIČOVOU VÝSTELKOU
- 738 STAVAJÍCÍ POTRUBÍ BETONOVÉ
- 777 STĚNOVÁ ŠACHTOVÁ VLOŽKA, SPOJKA
- 818 PŘÍTOK
- 827 ODTOK
- 840 PŘEPAŽKA Z OHLIENÉHO ZDIVA NA MCV TL. 30cm DO 1/2 PROFILU STOKY (DLE KÓTY)
- 842 DOČASNÝ OBTOK
- 873 STAVAJÍCÍ STOKA BUDE ZAPLNĚNA POPÍLKOCEMENTOVOU SUSPENZÍ (NAPŘ. KOPOS I)
- (P) ROZMĚR BUDE UPRAVEN DLE NÁVRHU PAŽENÍ.

DETAIL NAPOJENÍ MONOLITICKÉ A PREFABRIKOVANÉ ČÁSTI



POZNÁMKY

- POKLOP U POJÍŽDĚNÉ ŠACHTY BUDE OSAZEN KANALIZAČNÍ LITINOVÝ POKLOP TŘÍDY D400 - VZOR BRNO, U ŠACHTY OSAZENÝCH V NEZPEVNĚNÝCH KRAJNÍCH BUDE OSAZEN POKLOP TŘÍDY D400, V ZELENÝCH, NEPOJÍŽDĚNÝCH A NEZPEVNĚNÝCH PLOCHÁCH BUDE OSAZEN LITINOVÝ NEBO NEKOVOVÝ POKLOP TŘÍDY A15 DOPLNĚNÝ DVOURÁDKEM Z ŽULOVÝCH KOSTEK, KTERÝ BUDE VYTAŽENÝ O CCA 0,10m NAD ÚROVEŇ NÁVRŽENÉHO TERÉNU. V MÍSTĚ PRISÁVÁNÍ/UNIKU VZDUCHU (SKLUZY, NÁDRŽE MIMO OLK, SPLAŠKOVÉ A JEDNOTNÉ SÍTE) BUDOU POKLOPY ODVĚTRÁVANÉ, V OSTATNÍCH PŘÍPÁDECH BUDOU POKLOPY NEVĚTRÁNÉ.
- POVRCHY VŠEČERÉ NOVÉ POVRCHY DOTČENÉ STAVBOU BUDOU PROVEDENY AŽ V RÁMCI SO 100, V RÁMCI STAVBY KANALIZACE A SOUVISEJÍCÍCH OBJEKTU BUDE PROVEDEN PROVIZORNÍ ZÁSYP VHDNÝM RECYKLÁTEM BEZ CIHELNÝCH ĚLOMKŮ (BUDOUcí ZPEVNĚN PLOCHY) NEBO ZEMINOU (BUDOUcí ZATRAVNĚNÉ PLOCHY). VŠEČERÉ OSTATNÍ POVRCHY MIMO SO 100 BUDOU UVEDENY DO PŮVODNÍHO STAVU.
- PODSYP MATERIÁL PODSYPU JE NAD HLADINOU PODZEMNÍ VODY ŠTĚRKOPÍSEK, POD HLADINOU PODZEMNÍ VODY HRUBÉ DRCENÉ KAMENIVO FRAKCE 32/63.
- ODVODNĚNÍ STAVEBNÍ JÁMY SE VYBUDUJE U JAM, KDE JE ZÁKLADOVÁ SPÁRA POD HLADINOU PODZEMNÍ VODY.
- TĚSNĚNÍ VNITŘNÍ SPÁRY A TĚSNĚNÍ ŠACHTOVÝCH SPOJŮ BUDOU PŘI VÝSTAVBĚ KANALIZAČNÍCH ŠACHT VYMAZANÉ VHDNÝM MALTOVOU SMĚSÍ (NAPŘ. ERGELIT).

SO 331 REKONSTRUKCE DEŠŤOVÉ KANALIZACE UL. ZÁBRDOVICKÁ

D.1.9

PDPS

SOUŘADNICOVÝ SYSTÉM S-JTSK: VÝŠKOVÝ SYSTÉM BPV

OBJEDNATEL <b>NOVÁ ZBROJOVKA, s.r.o.</b> Vladislavova 1390/17, 110 00 Praha 1		<b>NOVÁ ZBROJOVKA</b>	
---	--	-----------------------	--

HLAVNÍ PROJEKTANT <b>PK OSSENDORF s.r.o.</b> Tomešova 1, 602 00 BRNO		<b>PK OSSENDORF s.r.o.</b>	
HLAVNÍ INŽENÝR PROJEKTU	ING. NYKODYM	ČÍSLO ZKÁZKY	2019-187
VEDOUcí PROJEKTU	ING. NOHEL	ODPOVĚDNÁ SKUPINA	ATELIER III

ZOUP. PROJEKTANT	ING. FILIP KLIMŠA	<b>AQUATIS</b>	
VYPRACOVAL	ING. FILIP KLIMŠA		
KONTROLOVAL	ING. ODRĚJ PAVLÍK, Ph.D.		
KRAJ JIHOMORAVSKÝ	KAT. ÚZ. ZÁBRDOVICKÉ ŽEBENICE	DATUM	10 / 2022
AKCE STAVBA <b>ÚPRAVA TT ZÁBRDOVICKÁ, DOPRAVNÍ NAPOJENÍ ULICE ŠÁMALOVY D.1.9 - STAVEBNÍ ČÁST D.1.9 - OSTATNÍ STAVEBNÍ OBJEKTY</b>		FORMÁT	A2 + A3
		STUPEŇ PD	PDPS
		ČÍSLO ZKÁZKY	121229A
		MĚŘÍTKO	1 : 50
ČÁST POPLÁCHA <b>STAVEBNÍ VÝKRES ŠACHTY ŠD9</b>		ČÍSLO PARÉ	<b>05.3</b>